

施設利用アンケート（山田小学校）の集計

建 物 概 要

施設名称：新潟市立 山田小学校（普通教室棟）
竣工年度：平成23年度
構造規模：鉄骨造 4階建 延べ面積 3,806㎡
所 在 地：新潟市西区山田2781番地2

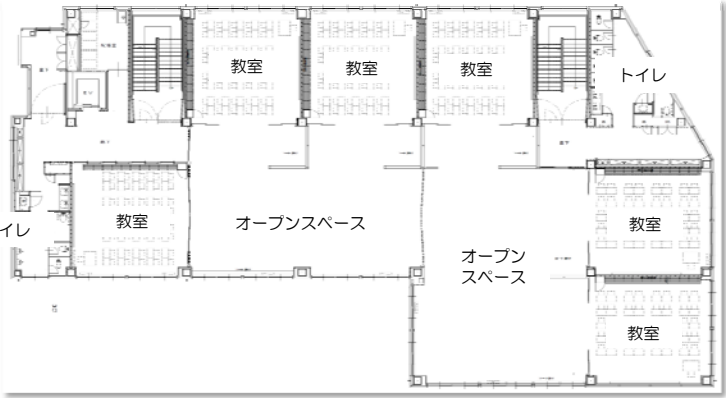
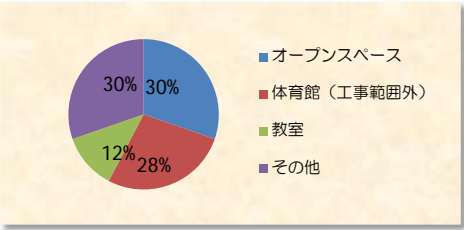
アンケート調査概要

調査目的：竣工から約1年経過した施設についてアンケートを実施し、今後の施設づくりの参考とする。
調査対象：山田小学校児童（4年～6年） 及び先生
調査方法：施設（建物、設備）について、各対象別アンケート用紙への自由記載方式
調査期間：平成25年1月16日～2月1日
回 答 数：266

アンケート結果

～児童・先生方からの主なご意見～

1.好きな場所はどこですか？



＜オープンスペース＞

2. 1.で回答した場所の理由は？

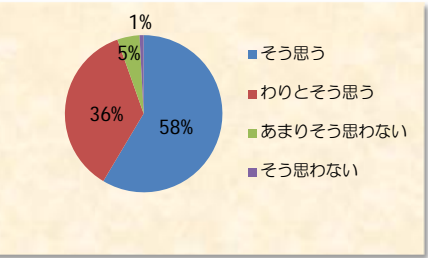
～児童・先生からのご意見～

★ Best1（30%） －オープンスペース－	・広々としているから ・勉強、読書、大縄跳びができるから ・他のクラスの人と待ち合わせができるから ・明るく、温かいから ・入ったときに木のにおいがして、気持ちが落ち着くから
Best2（12%） －教 室－	・夏涼しいし、冬は暖かいから ・木が使われていて、安心できるから ・窓が大きくて、眺めがいいから ・色合いがきれいだから
研修室	・少人数で最適



＜教室＞

3.教室は明るいと思いますか？



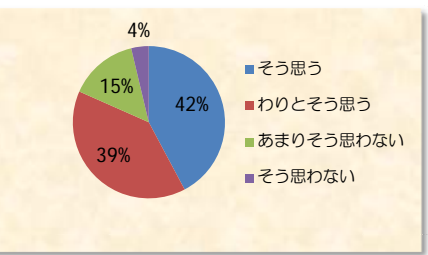
～昇降口について児童・先生からのご意見～

- ◎ 下駄箱が大きく、学年別に高さ区分もあり使いやすい。
◎ 下駄箱の間が広くて使いやすい。
○ 玄関前のひさしが広いところはよい。
▲ 出入口の床は、濡れてもよいような材質がよい。



＜昇降口＞

4.トイレはきれいだと思いますか？



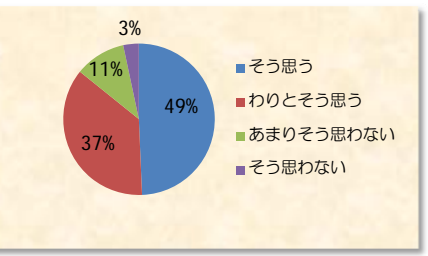
～トイレについて児童・先生からのご意見～

- ◎ 明るくて良い。
○ 臭いもなく、明るい。
▲ 男子小便器の周囲だけでもタイルにしてほしい。



＜トイレ＞

5.学校に使われている色は好きですか？



～教務室について先生からのご意見～

- ◎ 広くて明るい壁面に棚があり使いやすい。
○ 児童玄関が見えて良い。
▲ 周囲のガラスは、中が丸見えて仕事やりにくい面がある。
▲ エアコンだけなので冬が寒い。

～先生からの主なご意見～

上記以外の部屋について、先生方から「良かったところ」「気になるところ」について自由に記載してもらいました。

●地域ボランティア室	・職員室や玄関から近く、来校者が入りやすい。 ・もう少し暖房がきくと良い。
●資料コーナー	・外部からは目隠しになっていて良い。
●児童更衣室	・ロッカーがもう少し欲しい。 ・位置が体育館より離れていて不便。
●放送室	・児童の様子が外から見えて良い。 ・もう少し広い方が良い。暖房設備がないのは困る。
●その他	・基本的に綺麗な校舎になり、素晴らしいと思う。 ・暖房器の集中管理は良かった。
設計への要望など	・オープンスペースで、クラス関係なく皆で遊ぶ姿があり良いと思った。 ・1人にいる子がすぐに分かり声をかけ、遊びに誘いやすかった。

～公共建築2課からの一言～

皆様から頂いた「改善意見や気になるところ」については詳細な状況を分析の上、今後の施設整備の参考としていきたいと思います。