

施設利用アンケート（みどりと森の運動公園、屋内運動場）の集計

建物概要

施設名称：みどりと森の運動公園 屋内運動場

竣工年度：平成24年度

構造規模：鉄骨鉄筋コンクリート造 平屋建て 延床面積 2,391m²

アンケート調査概

調査目的：竣工から約1年経過した施設に対し、建物及び設備についてアンケートを実施し、今後の施設づくりの参考とする。

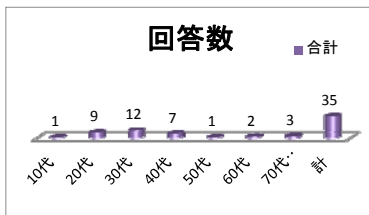
調査対象：みどりと森の運動公園、屋内運動場利用者

調査方法：施設（建物、設備）について、各対象別アンケート用紙への自由記載方式

調査期間：平成25年2月14日～2月28日

回答数： 35

アンケート結果



～利用者の方々から～

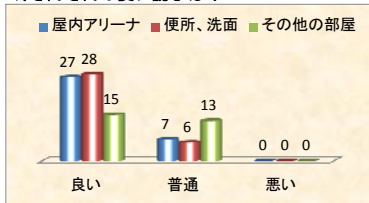
- スタッフの皆さんがとても感じが良い
- 気持ち良く利用させて頂いています
- 何度も利用させて頂いています
- ▲ 料金を安くしてほしい
- ▲ シャワーがほしい。外のトイレももう少しキレイな感じにしてほしい
- ▲ こちらの施設主催の大会などがあると嬉しい
- ▲ ゲート場に暖房をお願いしたい
- ▲ 中央ネットがもう少し高いと練習しやすい



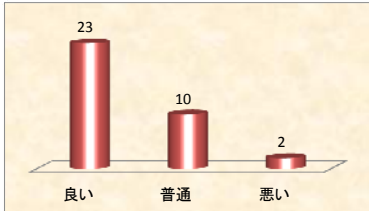
＜外 観＞

～利用者の方からの主なご意見～

1.それぞれの使い勝手は？



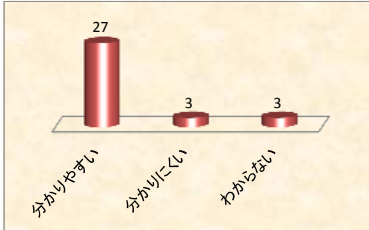
2.室内の明るさは？



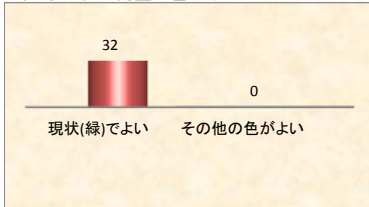
3.建物を利用して危険だと感じたことはあるか？



4.案内表示(サイン)は分かりやすいですか？



5.アリーナの内壁の色は？



※ 1～5の項目について、自由に記載して頂きました。

～利用者の方からのご意見～

- ゲートボール場として使いやすい。
- ▲ 入口側に利用者のある時に、奥のコートへ行く導線がない。カバンを持ってネット裏は歩きづらい。
- ▲ 少し滑る。(スパイクを履けないので)
- ▲ 外コート側のトイレの中が周囲から丸見えになっている。
- ▲ 折角広いので、コインシャワー等あれば、より利用しやすいと思う。

～利用者の方からのご意見～

- ▲ もう少し明るいとありがたい。
- ▲ 外の方が明るい、カーテンの設置が良い。
- ▲ 屋間はカーテンがないとボールが見えにくい。

～利用者の方からのご意見～

- ▲ サッカーゴールを別の置場に置けるとよいのでは。
- ▲ 外の太陽の光が入ってきてボールが見えにくい。
- ▲ ソフトボールのボールが飛んできて危険だったのでネットを高くしてほしい。

～利用者の方からのご意見～

- ◎ 道路標識のことですが、色んな所にあつてすこくよい。
- ▲ ここまでの道のりで標識が全く分かりにくい。
- ▲ 現地に来るときに迷ってしまった。



＜体育室（中央）＞



＜体育室（奥）＞



＜正面入口＞



＜広場より全景＞